



ЗАТВЕРДЖУЮ

Директор КЕФК

Олена МОЛОЧОК

01 вересня 2023 р.

Акт
визначення доступності навчальних приміщень Кам'янського енергетичного фахового коледжу для осіб з особливими потребами та інших маломобільних верств населення

Ознаки доступності об'єктів для користування людьми з особливими потребами:

1. Безпроблемне пересування по прилеглий території:
 - Тротуари шириною не менше 1,50 м – 1,80 м;
 - Відсутність сходів на тротуарах;
 - Пандуси в місцях переходу через проїжджу частину.
2. Наявність визначених місць для паркування автомобілів інвалідів найближче до входу у будинок.
3. Входи/виходи, двері.
4. Доступний заїзд у приміщення, сходи/пандуси.
5. Відсутність порогів, широкі двері, широкі коридори.
6. Означення місцезнаходження (пиктограми)

Нормалізація зазначених пріоритетів запроваджена на основі ДБН В.2.2-17:2006 «Будинки і споруди. Доступність будівель і споруд для маломобільних груп населення»

Дата обстеження 01 вересня 2023 р.

Назва об'єкту – Адміністративно-навчальний корпус КЕФК

Адреса м.Кам'янське, вул. Енергетиків, 36

Телефон (096) 482-32-92

Електронна адреса det_dndz@ukr.net

Проектант Горбонос Н.О. – викладач будівельних дисциплін КЕФК

Виконавець Гаркуша С.М. – інженер з охорони праці КЕФК

1.Безпроблемне пересування по прилеглий території

| | Показники | Так | Ні | Примітка |
|-----|-------------------------------------|--------|-----|----------|
| 1.1 | Мінімальна ширина тротуарів | 1500мм | | |
| | | 1800мм | так | |
| 1.2 | Поверхня тротуару рівна і неслизька | так | | |

| | | | | |
|-----|--|-----|----|--|
| 1.3 | Відсутність сходів на тротуарах | так | | |
| 1.4 | У тротуарі немає вибоїн, щілин та швів розміром більше ніж 13 мм | так | | |
| 1.5 | Максимальна висота бордюрів 150мм | так | | |
| 1.6 | Наявність пандусу для виїзду з автостоянки на тротуар перед будівлею | | ні | |
| 1.7 | Наявність пандусів в місцях переходу через проїжджу частину | | ні | |

Зауважень та доповнень немає

2. Зона паркування автомобілів

| | Показники | Так | Ні | Примітка |
|-----|---|-----|----|----------|
| 2.1 | Наявність стоянки недалеко від об'єкту | так | | |
| 2.2 | Виділені місця стоянки для інвалідів шириною 3,5м | так | | |
| 2.3 | Ширина місця стоянки достатня для проїзду візка | так | | |
| 2.4 | Виїзд зі стоянки на тротуар обладнаний похилою площиною(пандусом) | | ні | |
| 2.5 | Наявні знаки –піктограми «Стоянка для інвалідів» | | ні | |

Зауважень та доповнень немає

3. Входи/виходи, двері

| | Показники | Так | Ні | Примітка |
|-----|---|-----|----|----------|
| 3.1 | Споруда має чітко видний, доступний головний вхід з вулиці | так | | |
| 3.2 | Передбачений альтернативний доступ через службовий або додатковий вхід | так | | |
| 3.3 | Майданчик перед входом, а також пандус, сходи, піднімальні пристрої для інвалідів захищені від атмосферних опадів | так | | |
| 3.4 | Зручне розташування дверей | так | | |
| 3.5 | Ширина проходу вхідних дверей (в просвіті) більше ніж 850мм | так | | |
| 3.6 | Вхід прямий і рівний | так | | |
| 3.7 | Габарити тамбуру дозволяють маневрувати візком | так | | |
| 3.8 | Решітка /щітка для витирання ніг не створює бар'єру | так | | |
| 3.9 | При необхідності влаштування порогу, його висота не повинна перевищувати 25мм. Краї порогу заокруглені | так | | |

| | | | | |
|------|---|-----|----|--|
| 3.10 | Ручки дверей мають форму, поверхню та розташування, зручні для охоплення рукою | так | | |
| 3.11 | Максимальне зусилля для відкривання чи закривання дверей не перевищує 2,5кг | так | | |
| 3.12 | Час автоматичного/примусового закриття не менше ніж 3сек. | | ні | |
| 3.13 | Двері облаштовані спеціальними пристосуваннями для фіксації дверних полотен в положенні «зачинено» і «відчинено» | | ні | |
| 3.14 | Скляні вхідні двері з автоматичним відкриванням | | ні | |
| 3.15 | При використанні дверей із застисненими полотнами необхідно передбачати на склі яскравого маркування, непрозорої попереджувальної смуги шириною 150мм (на висоті 1600мм над рівнем підлоги) | | ні | |
| 3.16 | В полотнах вхідних дверей передбачені оглядові панелі з протиударного скла | | ні | |
| 3.17 | Нижня частина дверних полотен захищена протиударною смугою | так | | |
| 3.18 | Доступні для неповносправних усі частини будівлі | | | |
| | від головного входу | так | | |
| | альтернативного входу | так | | |

Зауважень та доповнень немає

4. Сходи і пандуси

| | Показники | Так | Ні | Примітка |
|-------|--|-----|----|----------|
| 4.1 | Сходи | | | |
| 4.1.1 | Сходи неслизькі, мають спеціальне покриття | так | | |
| 4.1.2 | Сходи мають тактильне (рельєфне) та візуальне (кольором) попередження на початку і в кінці сходів мінімум за 600мм від першої сходинки | так | | |
| 4.1.3 | Конструкція сходинок безпечна | так | | |
| 4.1.4 | Суцільні, без розривів | так | | |
| 4.1.5 | Наявність поручня при сходах | так | | |

| | | | | |
|-------|---|-----|----|--|
| 4.1.6 | Поруччя повинно бути круглого розрізу діаметром не менше 30мм і не більше 50мм, чи прямокутного розрізу товщиною не більше 40мм | так | | |
| 4.1.7 | Поруччя вгорі і внизу паралельні до підлоги, продовжуються на 300мм далі від крайньої сходинки | так | | |
| 4.2 | Пандус | | | |
| 4.2.1 | Пандус захищений від атмосферних опадів | | ні | |
| 4.2.2 | Висота підйому кожного маршу пандуса не перевищує 800мм | так | | |
| | Ухил не більше ніж 1:12 | так | | |
| 4.2.3 | При підйомі до 200мм ухил пандуса може бути 1:10 | | ні | |
| 4.2.4 | На початку і в кінці кожного підйому пандуса влаштовані горизонтальні площадки шириною не менше ширини маршу пандуса і довжиною не менше 1500мм | | ні | |
| 4.2.5 | Горизонтальні майданчики на поворотах мають розміри не менше 1500x1500мм | | ні | |
| 4.2.6 | Ширина пандуса відповідає основним параметрам проходів | так | | |
| 4.2.7 | При довжині пандуса більше 6000мм є горизонтальні площадки для відпочинку довжиною 1500мм по ширині пандуса | | ні | |
| 4.2.8 | З обох боків пандуса є стінки, бортики, рейки або інші обмежувачі висотою більше 50мм | так | | |

Зауважень та доповнень немає

5. Відсутність порогів, широкі двері, широкі коридори

| | Показники | Так | Ні | Примітка |
|-------|--|-----|----|----------|
| 5.1 | Коридори | | | |
| 5.1.1 | Мінімальна ширина коридору при односторонньому русі у візках 1200мм | так | | |
| 5.1.2 | Мінімальна ширина коридору в місцях постійного відвідування неповносправних 1800мм | так | | |
| 5.1.3 | Безбар'єрність по висоті більше ніж 2100мм, не перешкоджає незрячим | так | | |
| 5.1.4 | Предмети інтер'єру в коридорі не ускладнюють пересування неповносправних | так | | |

| | | | | |
|-------|--|-----|--|--|
| 5.1.5 | Двері приміщень по коридору відчиняються на коридорі в середину приміщення | так | | |
|-------|--|-----|--|--|

Зауважень та доповнень немає

6. Означення місцезнаходження (піктограми)

| | Показники | Так | Ні | Примітка |
|------|---|-----|----|----------|
| | Позначення (піктограми) | | | |
| 6.1 | Є вказівники напрямку | так | | |
| 6.2 | Є позначення входу | так | | |
| 6.3 | Є позначення про доступність | так | | |
| 6.4 | Доступний огляд | так | | |
| 6.5 | Доступні місця харчування | так | | |
| 6.6 | Доступні туалети | так | | |
| 6.7 | Доступні місця для паркування | так | | |
| 6.8 | Доступні в'їзди | так | | |
| 6.9 | Позначення легко читаються і зрозумілі | так | | |
| 6.10 | Позначення видимі з рівня сидячи | так | | |
| 6.11 | Позначення мають контрастну поверхню | | | |
| | Заходи безпеки | | | |
| 6.12 | Підлога регулярно миється | так | | |
| 6.13 | При наявності ліфту є також вестибюль або коридор | | ні | |
| 6.14 | Поверх ділиться на дві протипожежні зони | | ні | |
| 6.15 | Балкони доступні | | ні | |
| 6.16 | Вихід з нижнього поверху | так | | |
| 6.17 | Доступні пандуси на нижньому поверсі | так | | |

Голова комісії по прийманню в експлуатацію навчального обладнання, лабораторій, майстерень і т.п., заступник директора з виховної роботи

Тетяна ЦИНОВНИК

Голова комісії по прийманню в експлуатацію обладнання та приміщень підрозділів АГЧ, заступник директора з АГР

Марина СОТНИК

Інженер з охорони праці коледжу

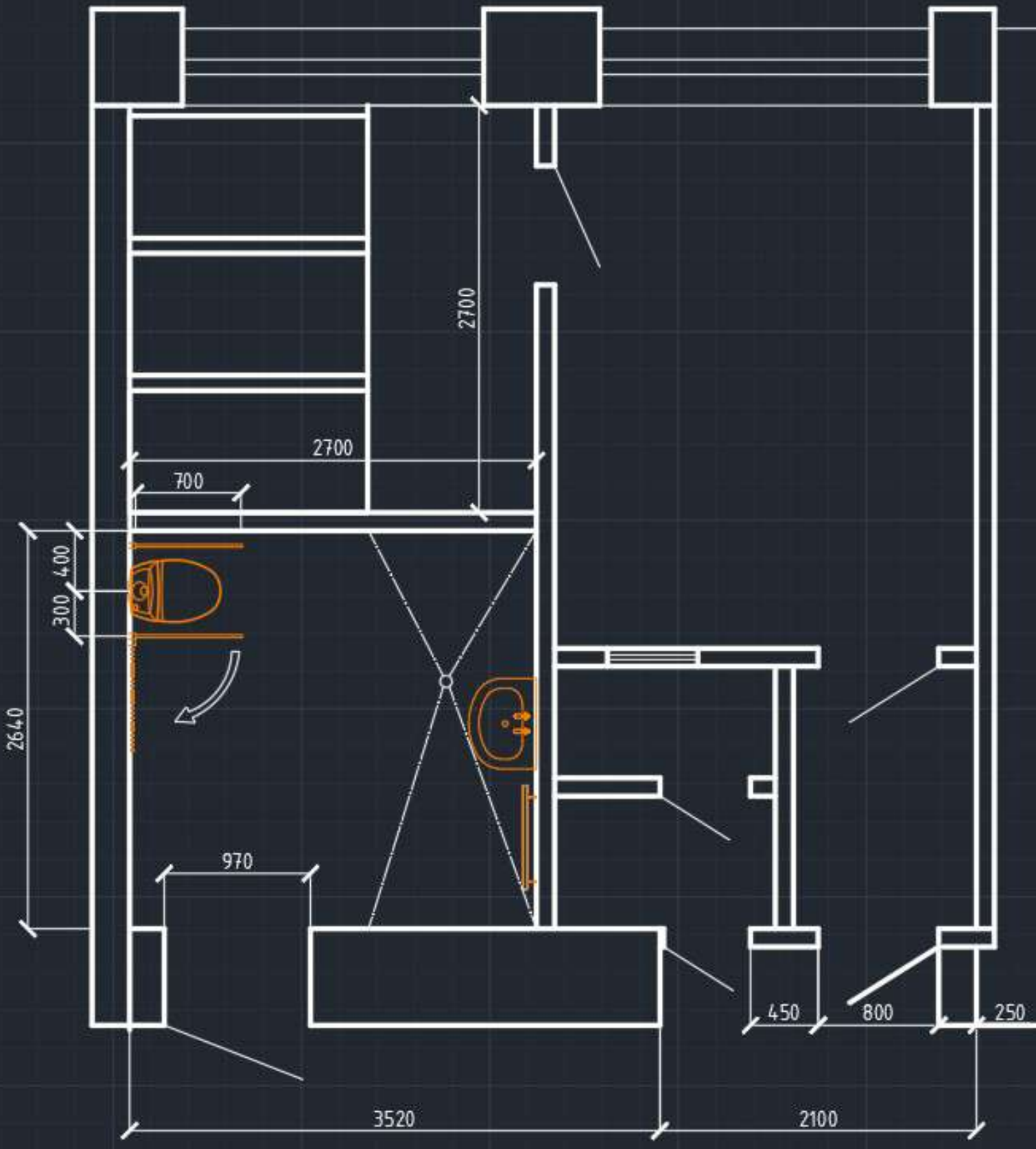
Сергій ГАРКУША

Заступник директора з виховної роботи

Яна БОЖКЕВИЧ

Викладач будівельних дисциплін

Наталія ГОРБОНОС



ЛАСКАВО ПРОСИ

Колісний
сприятелів
власної волонтерів

30 років!

УКРИТТЯ

УКРИТТЯ







Київський енергетичний технікум

Дніпродзержинському енергетичному технікуму
50 років!

Привчайте ротсерветкою

УВАГА!
Під час "антикризового режиму" встановлено спеціальні умови роботи з електричними мережами та обладнанням.

ВХІД

